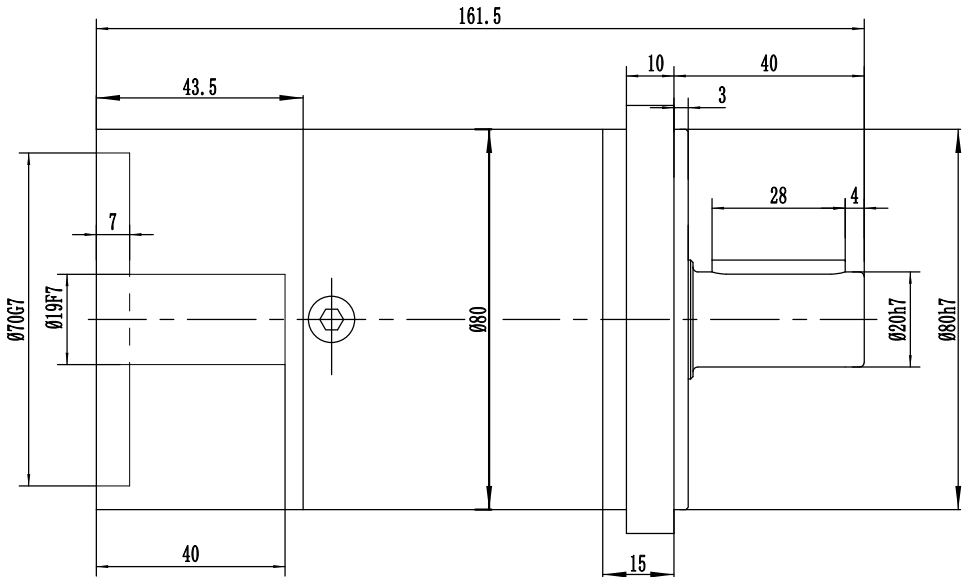
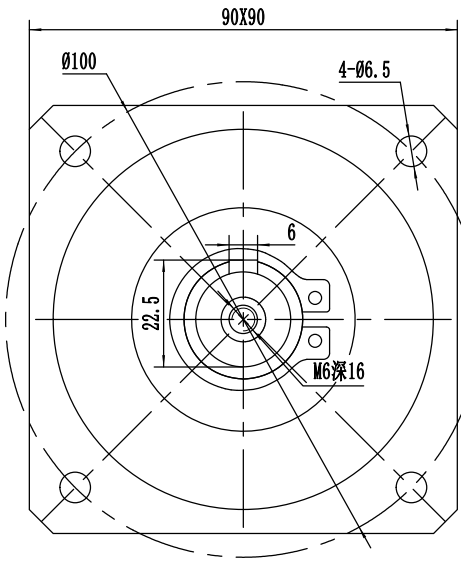
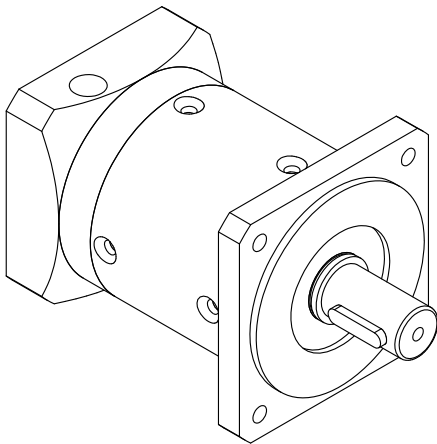
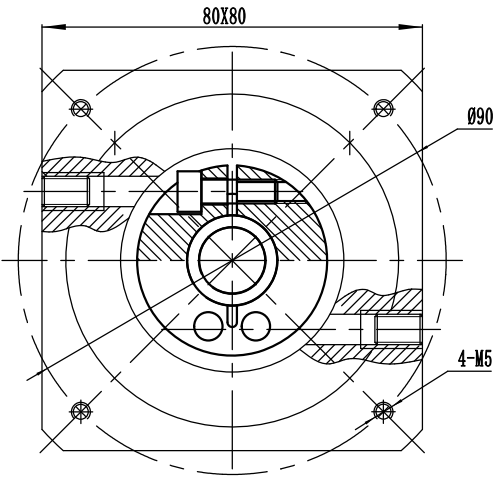


客户:

输出端



输入端



速比	1:25
额定扭矩	110Nm
最大扭矩	2倍过载
额定输入转数	3000r/min
最大输入转数	6000r/min
回程间隙	<8arcmin

客户签字回传:						型 号				精北传动机械（上海）有限公司		
						BF80-25-P2/750W				行星减速机		
		处数	更改文件号	签 字	日期							
日 期:					2012-06-28				重量	比例	Tel: 021-60649685 http://www.shjnh.com	
										1:1		